

# VIBRO FM

## ΑΝΤΙΚΡΑΔΑΣΜΙΚΟ ΞΥΛΙΝΩΝ ΔΑΠΕΔΩΝ

### ΕΦΑΡΜΟΓΕΣ

- Μείωση κτυπογενή θορύβου ξύλινων δαπέδων (παρκέ)
- Τέλος στην ενόχληση από τα τακούνια, κτυπήματα και άλλους κτυπογενείς θορύβους από τους ενοίκους των πάνω διαμερισμάτων.
- Πλωτές πίστες χορού
- Πλωτοί τοίχοι από γυψοσανίδα
- Επενδύσεις υγρών τοίχων

### ΗΧΟΜΟΝΩΤΙΚΗ ΙΚΑΝΟΤΗΤΑ

σε κτυπογενή θόρυβο

$L'_{nw} = 53 \text{ dB}$ .

Οι μετρήσεις έγιναν στο Εργαστήριο Ηχοτεχνίας ΕΜΠ σύμφωνα με ΕΛΟΤ 370.6 και 461.2.

Βελτιώνει την ηχομόνωση κατά 13 dB σε σύγκριση με το απλό ξύλινο δάπεδο σε κτυπογενή θόρυβο (βηματισμό). Καλύπτει πλήρως τις απαιτήσεις του Κτιριοδομικού Κανονισμού ακόμα και για κτίρια υψηλών ακουστικών απαιτήσεων.

### ΤΟΠΟΘΕΤΗΣΗ

Στερεώνουμε το **VIBRO-FM** απευθείας στο δάπεδο (με καρφωτά αγκύρια ή ατσαλόκαρφα), είτε καλύτερα σε δεύτερη σειρά καδρονιών (σχάρα).

Τα ξύλινα καδρόνια τοποθετούνται και στερεώνονται στον υποδοχέα  $\perp$  με δύο τουλάχιστον καρφιά ή νοβοπανόβιδες από κάθε πλευρά. Σε όλα τα σημεία στερέωσης του VIBRO-FS, πρέπει να τοποθετούνται και μεταλλικές ροδέλες.

Η ευθυγράμμιση επιτυγχάνεται είτε με προσθήκη σφήνας μέσα στο  $\perp$  κάτω από το καδρόνι, είτε με την προσθήκη ξύλινου επιθέματος (τάκος) κάτω από το αντικραδασμικό πέλαμα.

Συνιστάται η τοποθέτηση ηχοαπορροφητικού υλικού (π.χ. πετροβάμβακα) κάτω από το παρκέ.

**ΠΡΟΣΟΧΗ:** Τα καδρόνια και το παρκέ δεν πρέπει να ακουμπάνε στον τοίχο. Το παρκέ δεν πρέπει να εφάπτεται στο σοβατεπί. Για το λόγο αυτό θα πρέπει να χρησιμοποιηθεί ειδικό ελαστικό προφίλ κάτω από το σοβατεπί τύπου **VIBRO-band**.

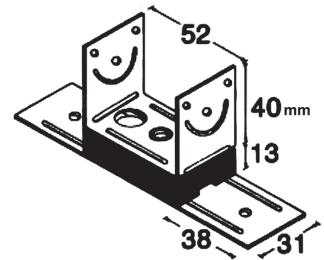
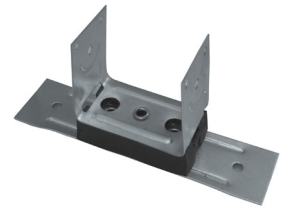
### ΑΠΑΙΤΟΥΜΕΝΗ ΠΟΣΟΤΗΤΑ

6 - 8 Τεμάχια ανά τετραγωνικό μέτρο, ανάλογα με τις διαστάσεις και τις απαιτήσεις του χώρου.

### ΜΕΓΙΣΤΟ ΦΟΡΤΙΟ

80 kg ανά σημείο έδρασης.

FM



Σχεδιασμός - Παραγωγή, σύμφωνα με σύστημα διασφάλισης ποιότητας ISO 9001:2008.

**ΑΛΦΑ ΑΚΟΥΣΤΙΚΗ ΕΠΕ**

Ι. Αποστολοπούλου 73, Χαλάνδρι 15231

T: 210 6779875 - F: 210 6779269

www.vibro.gr - info@vibro.gr